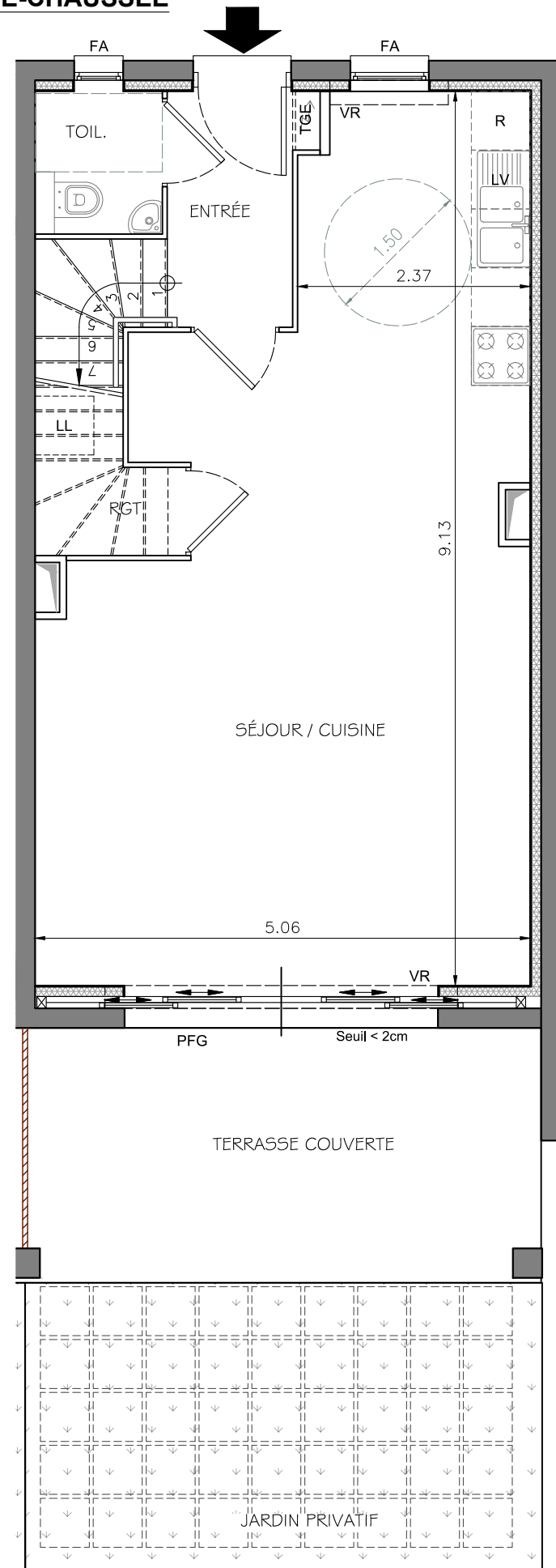
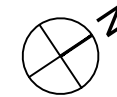
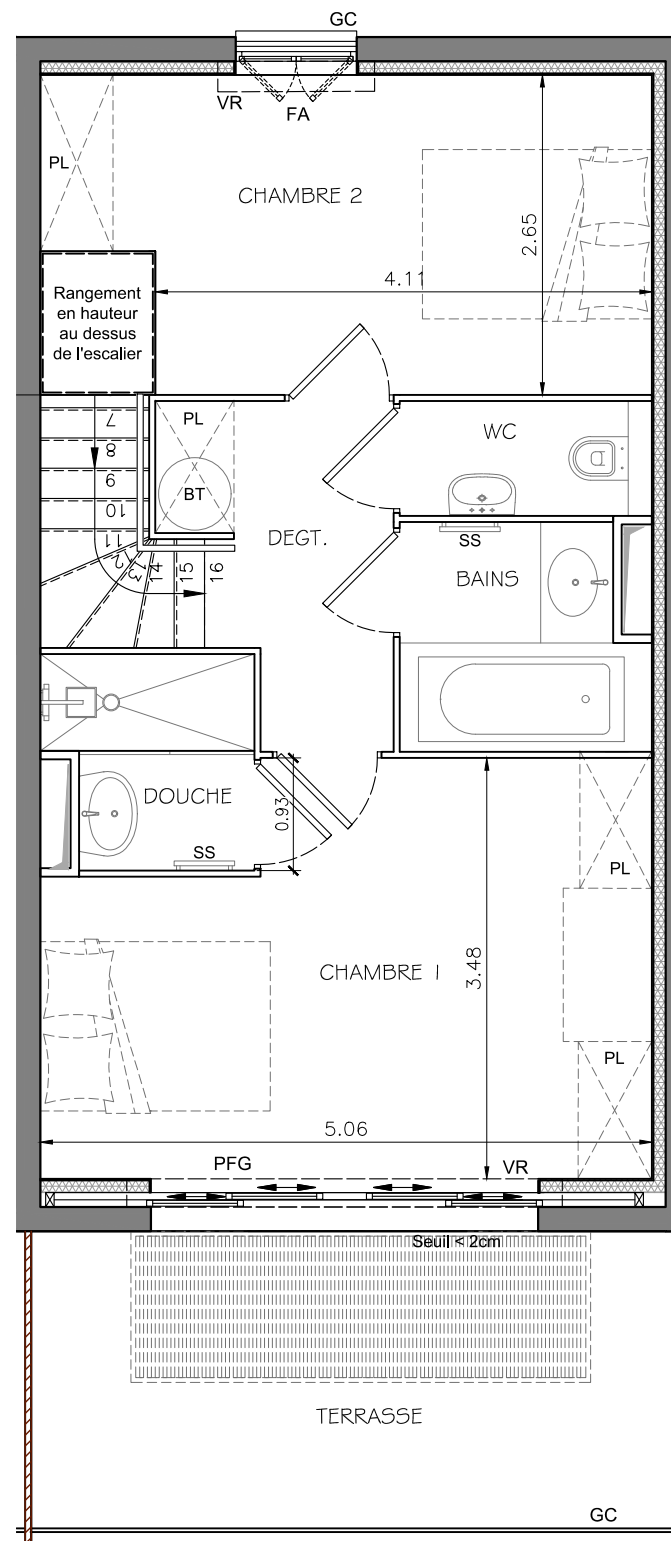


**PLAN REZ-DE-CHAUSSÉE**



**PLAN R+1**

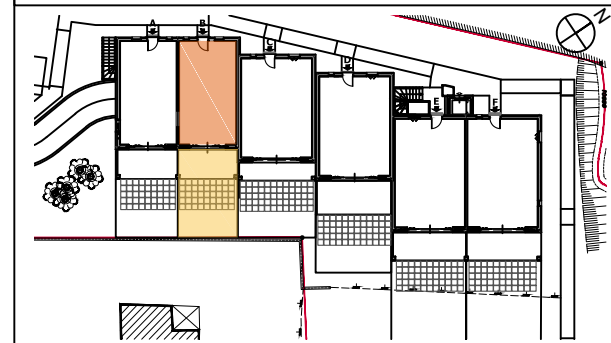
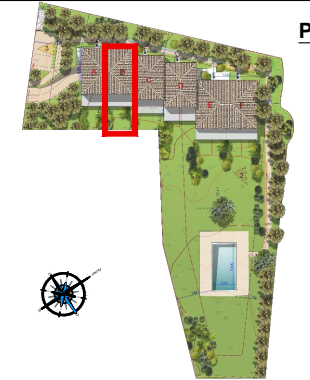


Groupe Mirabeau

**Blue Horizon**

Sainte - Maxime

**PLAN MASSE**



N° MAISON	TYPE	NIVEAU
<b>LOT B</b>	<b>T3</b>	<b>RDC - R+1</b>

**SURFACE HABITABLE**

ENTREE	3.09 m <sup>2</sup>
SEJOUR / CUISINE	36.08 m <sup>2</sup>
CHAMBRE 1	15.81 m <sup>2</sup>
CHAMBRE 2	12.24 m <sup>2</sup>
BAINS	3.64 m <sup>2</sup>
DOUCHE	2.85 m <sup>2</sup>
TOIL.	1.89 m <sup>2</sup>
WC	1.98 m <sup>2</sup>
DEGAGEMENT	4.57 m <sup>2</sup>
RANGEMENT SOUS ESCALIER	1.21 m <sup>2</sup>

**SURFACE TOTAL HABITABLE 83.36 m<sup>2</sup>**

NOTA: la surface des placards est incluse dans celle des pièces attenantes.

**SURFACE ANNEXE**

TERRASSE COUVERTE - RDC	13.50 m <sup>2</sup>
TERRASSE - ETAGE	14.13 m <sup>2</sup>
JARDIN * (dallage inclus)	environ 27.00 m <sup>2</sup>

\* NOTA: la partie exploitable du terrain est sous réserve de la déclivité du terrain.

**LEGENDE**

PF	Porte Fenêtre		Cuisson
PFG	Porte Fenêtre Galandage		Syphon de sol
FA	Fenêtre sur Allège		Séparatif douche
TGE	Tableau Général Electrique		Brise vue
BT	Ballon Thermodynamique		
GC	Garde Corps		
LL	Lave Linge		
LV	Lave Vaisselle		
R	Réfrigérateur		
SS	Sèche Serviette		
PL	Placard		



NOTA: Des modifications sont susceptibles d'être apportées à ce plan, en fonction des contraintes techniques rencontrées lors de la réalisation. Les côtes et surfaces sont données sous réserve des impératifs d'ordre technique, administratifs ou de tolérance d'exécution. Les canalisations, barbacanes, descente EP, retombées, soffites, faux plafond, poutres, trappes de visite sur les gaines techniques ainsi que l'emplacement des équipements sont figurés à titre indicatif. La hauteur sous soffite, faux plafond ou poutre est de 2m minimum. Les équipements techniques sont positionnés à titre indicatif.

**DATE**  
21 MAI 2019

**INDICE**  
Plan de Vente